



Regionalpolitischer Dialog

Unsere Anliegen an die Regionalplanung zum Standort Görzhausen

Dienstag, 17. September 2024

Zu Gast:

Fraktionsvorsitzende der GRÜNEN in der Regionalversammlung
Mittelhessen,

Frau Dr. Christiane Schmahl

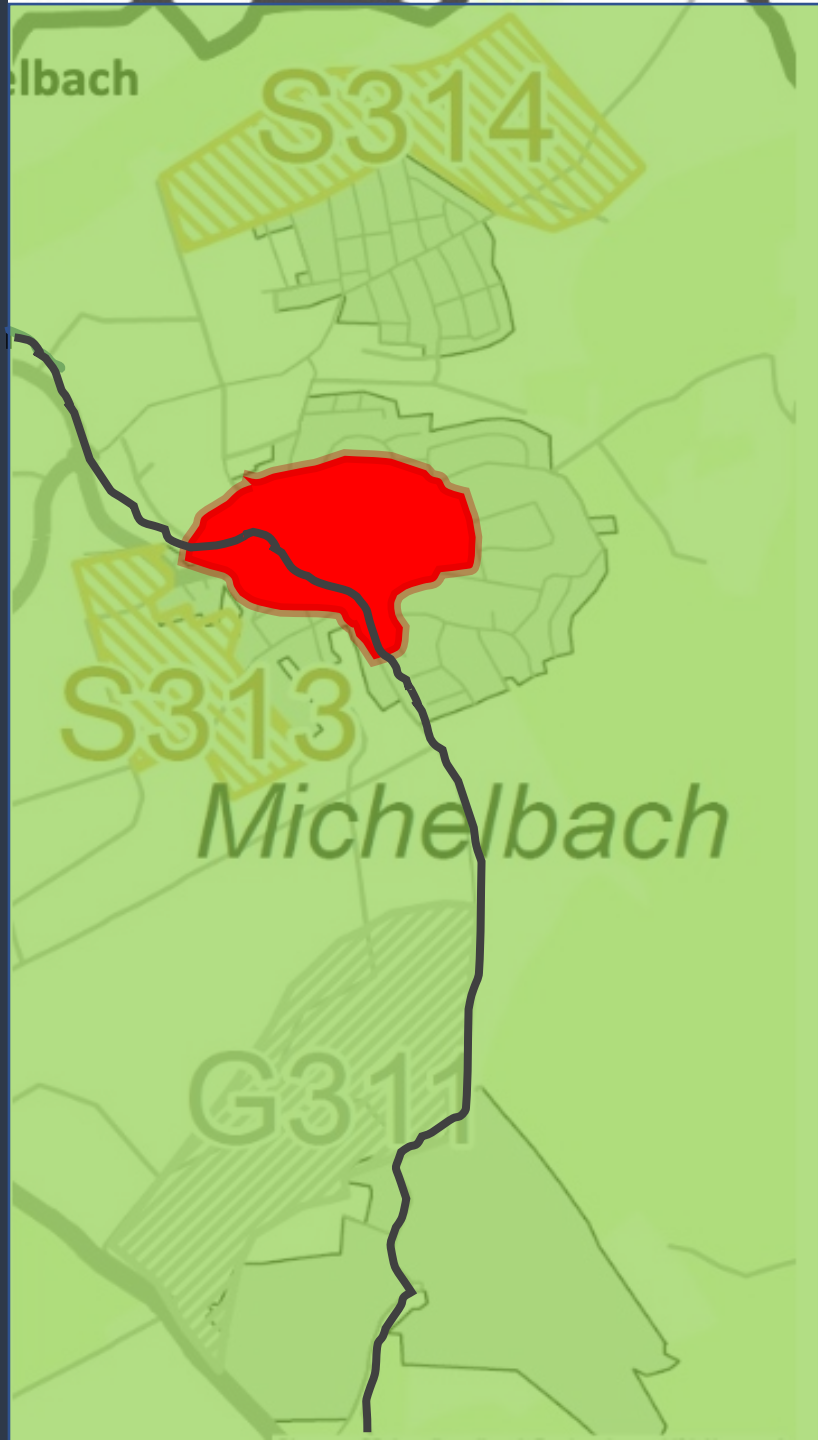
17.00h, Kulturscheune, Michelbach

Veranstalter: BI ‚Kein Görzhausen IV – Stopp den Flächenverbrauch!‘

Gemarkung Michelbach



Michelbach 1955



640 Einwohner
25ha Siedlungsfläche

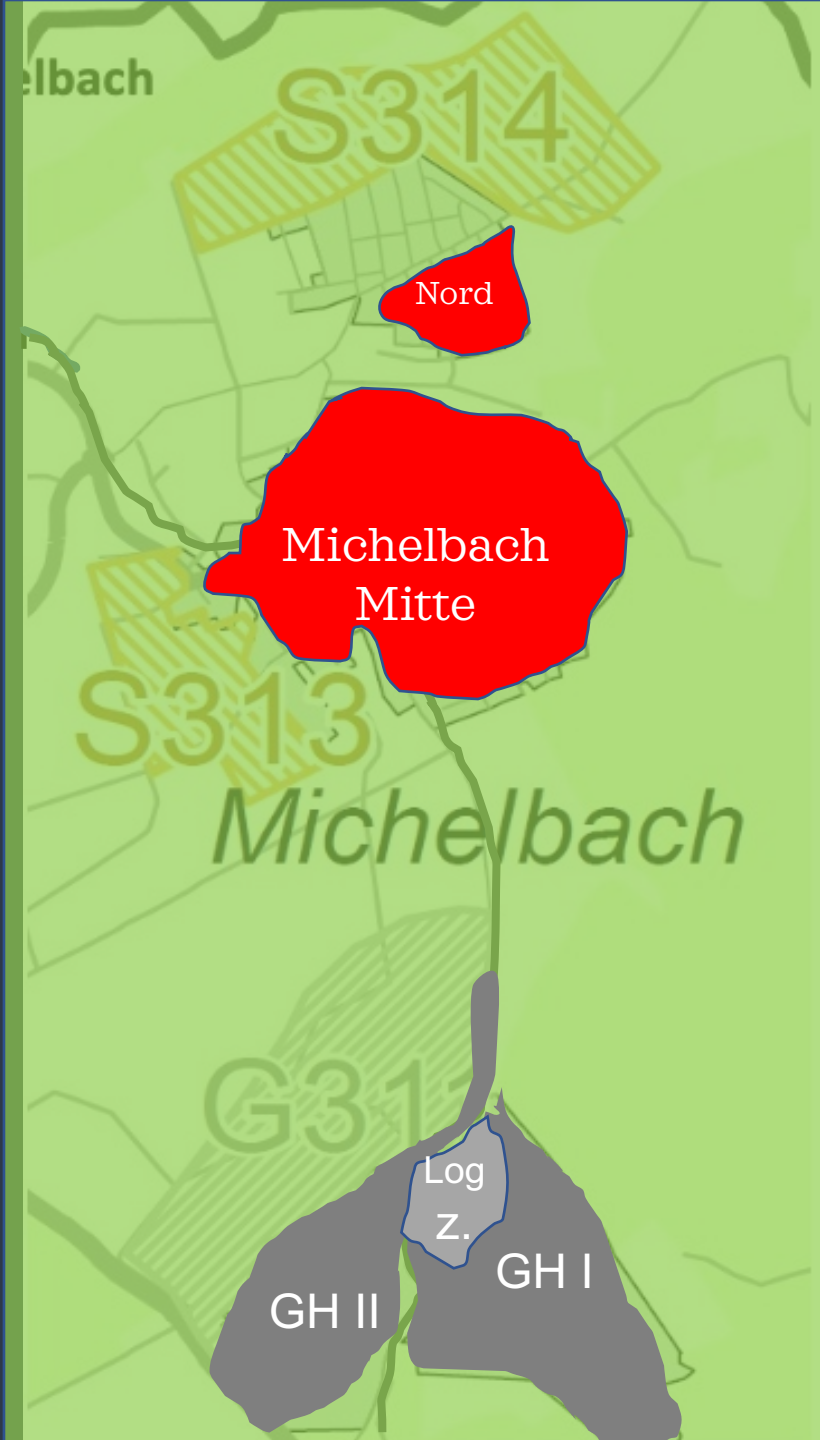
Michelbach ca. 1985



Verdopplung der Einwohner (auf 1254)
und Siedlungsfläche

Industriefläche Görzhausen I

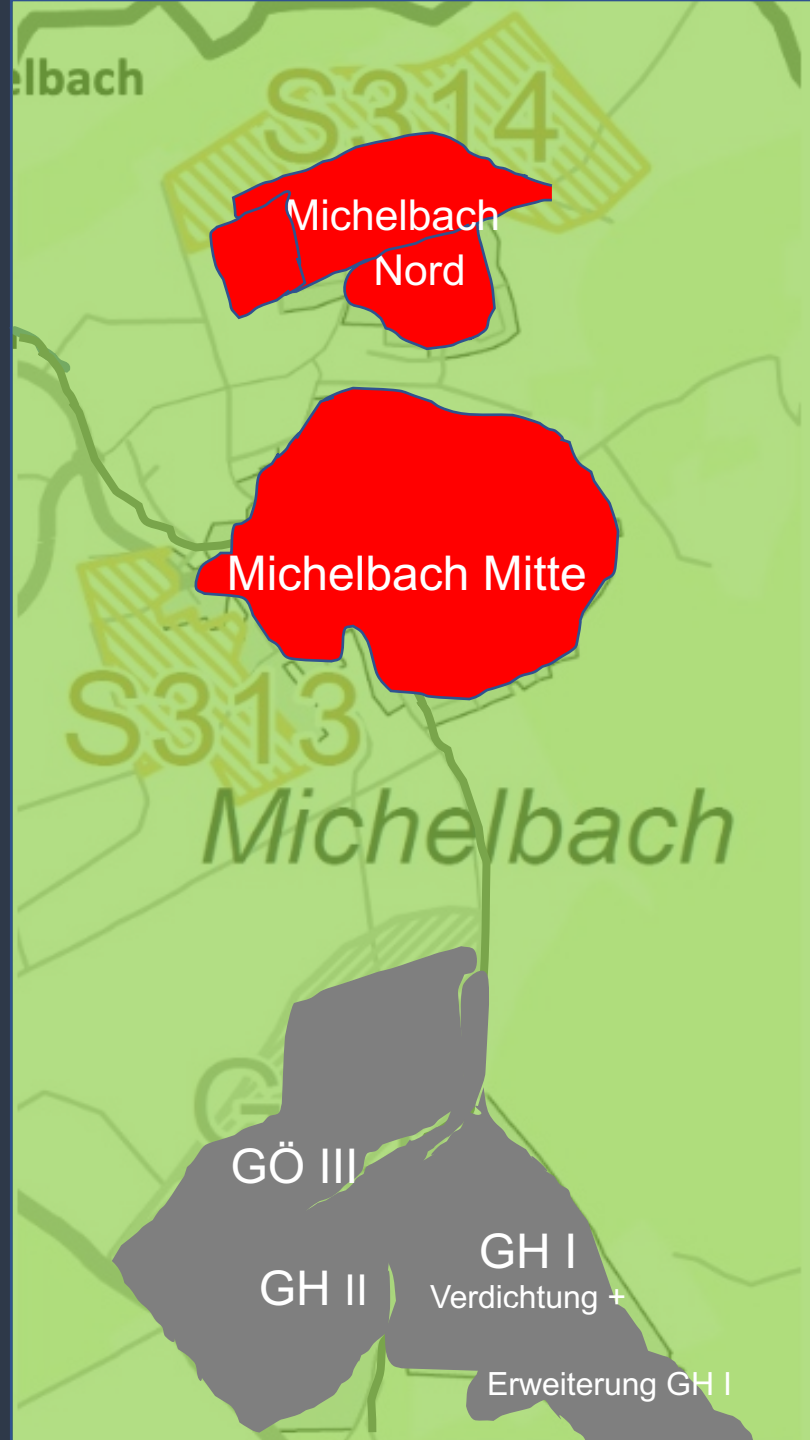
Michelbach 2005



Neue Siedlungsfläche
Michelbach Nord

Erweiterung des Industriegebietes:
Logistikzentrum
Görzhausen II

Michelbach bis 2025



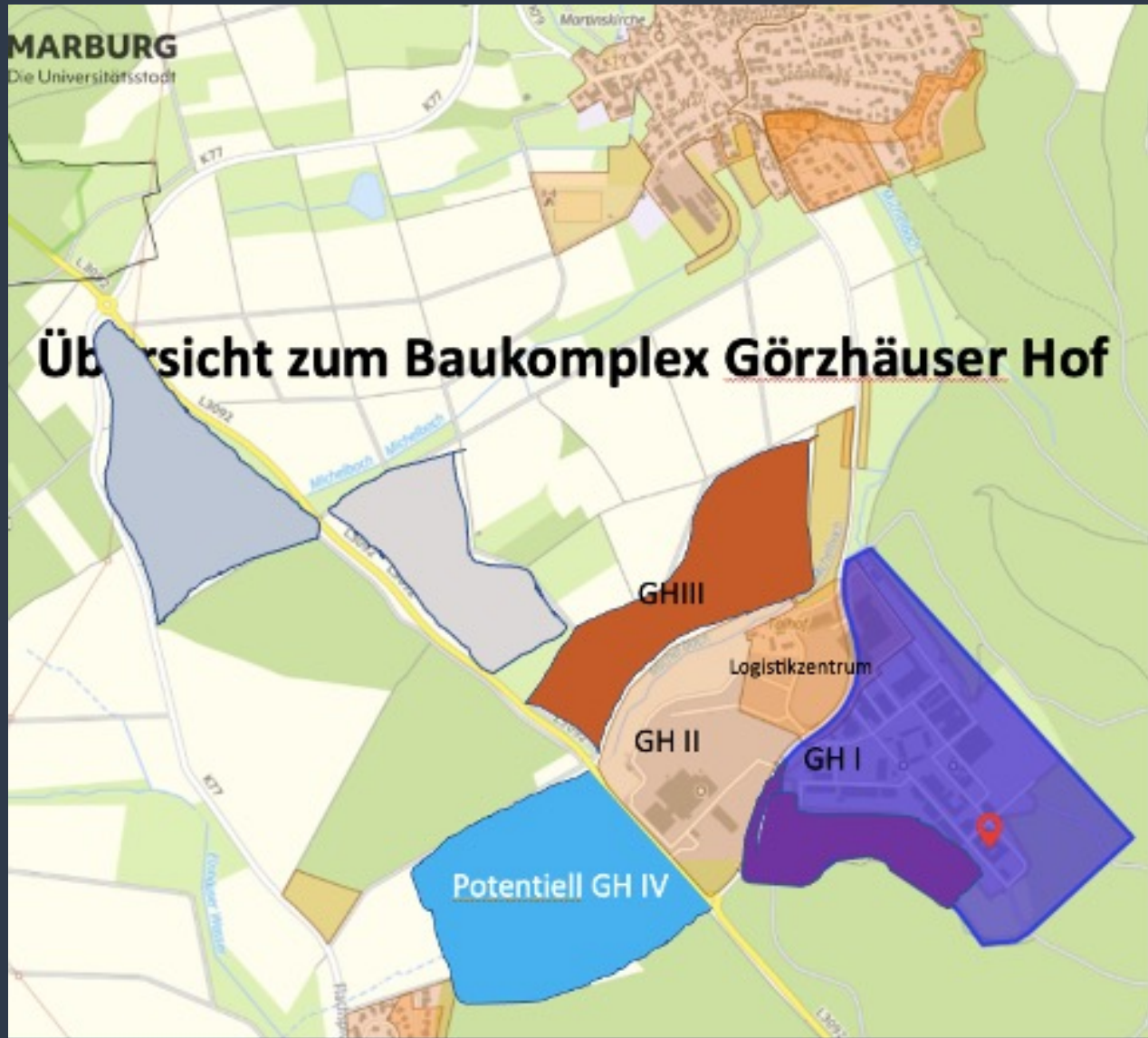
Siedlung: 25 ha
Siedlung: 50 ha
Siedlung: 60ha
Siedlung: 75 ha

Feld: 500 ha
Feld: 455 ha
Feld: 416 ha
Feld: 383 ha
Ausgleichsflächen: -20 ha
Feld 363 ha

Gewerbe/ Industrie: 0 ha
Gewerbe/ Industrie: 20 ha
Gewerbe / Industrie: 49 ha
Gewerbe / Industrie: 67 ha

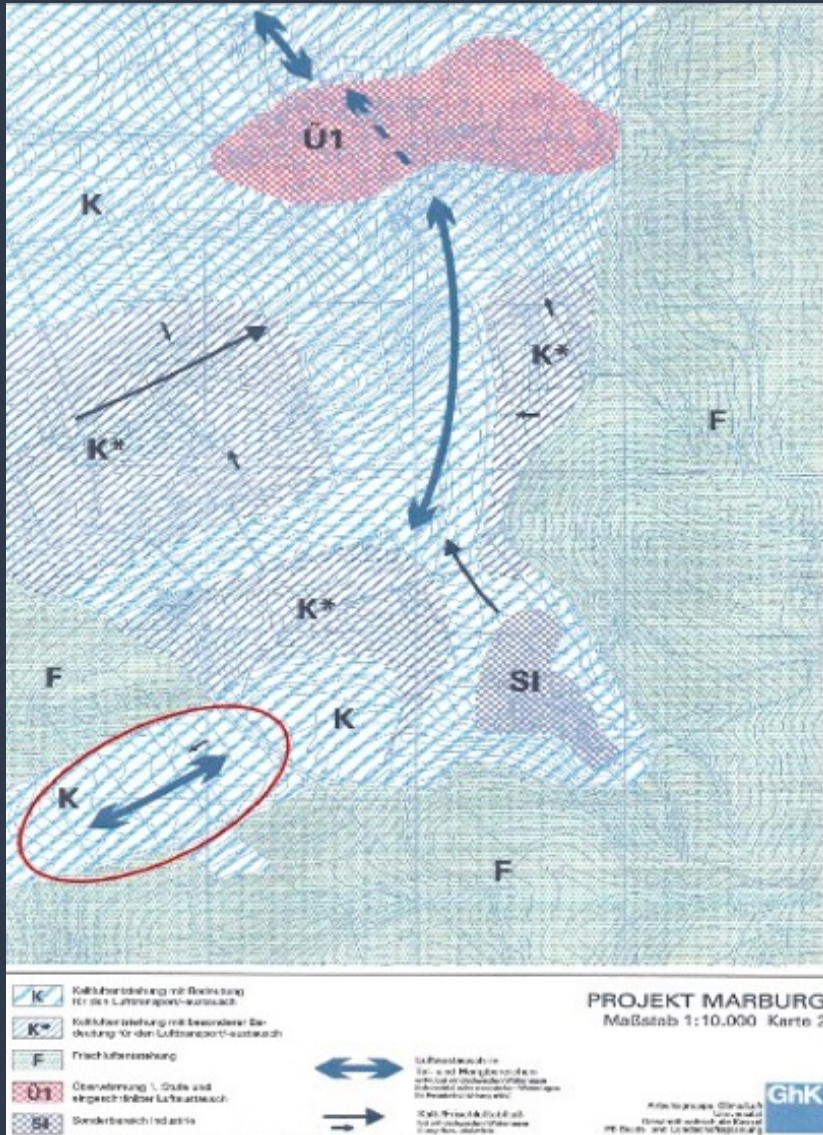
Die Folgen

- Flächenverbrauch, auch durch Folgeprojekte (u.a. Lahntal)
- Enorme Zunahme des Verkehrs
- Extrem zunehmender Wasserverbrauch
- Lichtverschmutzung bis direkt vor bewohnte Gebiete
- Starke Veränderung des lokalen Klimas



Nachmeldung einer Fläche „Gewerbe Planung“
in der Gemarkung Dagobertshausen für den
Regionalplan Mittelhessen 2020:

Görzhäuser Hof IV (türkis)



Luftaustausch

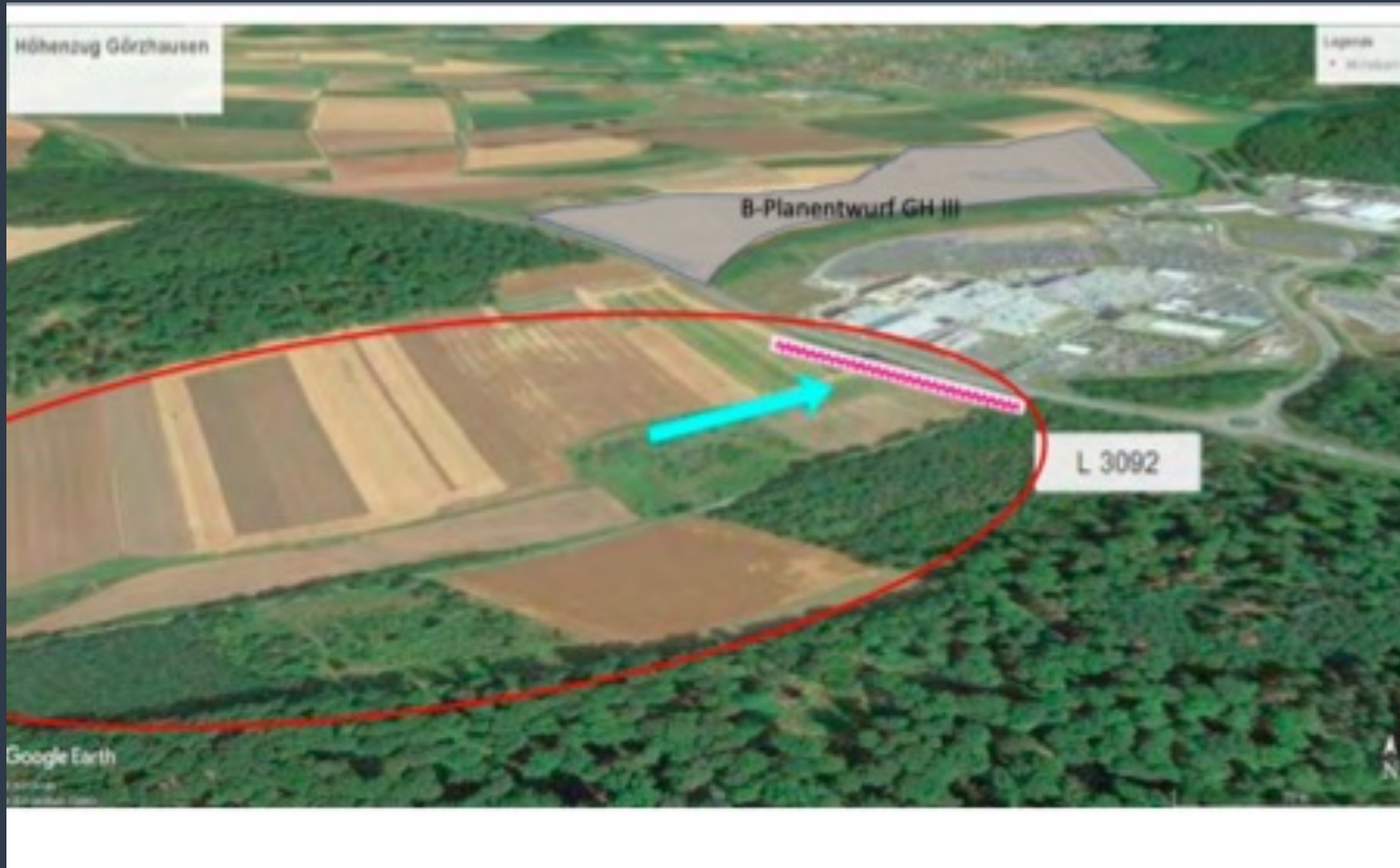
Doppelpfeil in Ovalmitte links unten verweist auf

1. Kaltluftströme

auf der einen Seite nach Michelbach NO Richtung
anderen Seite nach Dagobertshausen SW Richtg.

2. Frischluftstrom

mit 75% Antrieb aus SW im Jahr
sorgt für den Luftaustausch in Michelbach (Ü1)



Lokaler Strömungskanal

aus Süd West
mit 75% Anteil/Jahr
Er bringt Frischluft vom
Höhenrücken über die
nachgeforderte Fläche
(rotes Oval) ins Lahntal

rote Zickzacklinie:
voluminöse Baukörper
blockieren bereits 50%
des Querschnitts der
Sattelsenke

Gemarkung Dagobertshausen

- 360 Einwohner/-innen, rd. 17 ha Siedlungsgebiet
- Gesamtfläche: 3,53 km²
- Historischer Ortskern, südlich/nördlich Wohngebiete
- Hofgutkomplex & Reitsportanlage, rd. 9 ha
- 1,5 km nordöstlich Industriegebiet Görzhausen



Neuaufstellung Regionalplan Mittelhessen

(1) Nachmeldung Gewerbe-/Industriegebiet Görzhäuser IV 24 ha (Plan) (2) Erweiterungsantrag Reitsportanlage rd. 11 ha (Plan)



- Nur 43 m Entfernung zum reinen Wohngebiet
- Geplanter Grünzäsur-Streifen nahezu wirkungslos
- Folgeschwerer Eingriff in Natur, Umwelt etc.

2022 Änderungsantrag / Erweiterung (rd. 11 ha)



2015 Erweiterung Reitsportanlage (rd. 4 ha)



2013 Sondergebiet Reitanlage (rd. 4 ha)



- Sukzessive Expansion
- Flächennutzungsplan-änderungen trotz Unvereinbarkeit mit RPM, landwirtschaftliche Vorrangfläche/A1 Standort
- Verzicht auf Zielabweichungsverfahren

Dagobertshausen nach Planumsetzung – ein Dorf in der Zange?

- 44 ha Gewerbe- und Industriegebiet vs. 17 ha Wohngebiet
- Gravierender Strukturwandel – Verdrängung des Lebens- und Wohnorts
- Massiver Eingriff in Natur, Umwelt, Flächenversiegelung, Lichtverschmutzung, Verkehrszunahme, Waldrodung etc.

Kernforderungen:

- Städtebauliches Gesamtkonzept incl. Rahmenvorgaben
- Keine weitere Expansion von Hofgut & Reitsportanlage
- Kein Gewerbe- und Industriegebiet Görzhausen IV





Unsere Forderungen an die Regionalplanung zum Standort Görzhausen

Rechtzeitige Verkehrsplanung und Verminderung des Verkehrs durch die Kommunen Lahntal und Marburg

Erhalt der Frischluftbahn vom Höhenrücken bei Dagobertshausen durch Michelbach ins Lahntal

Regionales Wasserkonzept angesichts des steigenden Trinkwasserverbrauchs

Kein Standortausbau über Görzhausen III hinaus

BI ,Kein Görzhausen IV – Stopp den Flächenverbrauch!‘

Website: www.kgh4.de