



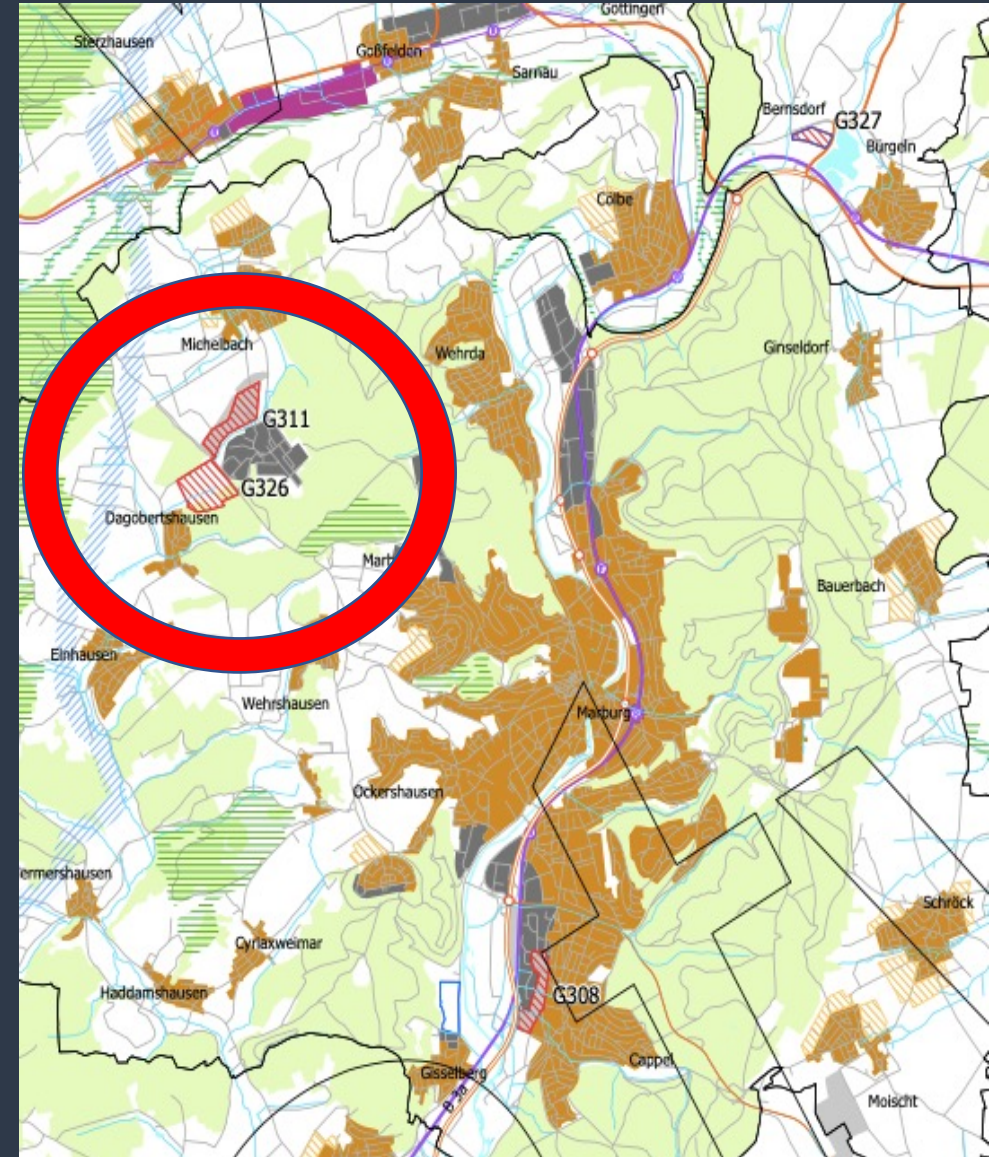
2. Regionalpolitischer Dialog: Görzhausen IV und die Folgen für die Region

Mittwoch, 13. November 2024, Bürgerhaus Michelbach, 19 h

Auf dem Podium:

- OB Dr. Thomas Spies (SPD)
- Werner Waßmuth (CDU)
- Uwe Volz + Barbara Schlemmer (Grüne-Linke)
- Kurt Hillgärtner (FW)
- BM Carsten Laukel, Lahntal
- Dr. Anne Archinal (Rettet den Burgwald)

Veranstalter: BI ‚Kein Görzhausen IV – STOPP den Flächenverbrauch e.V.‘





Ablauf: 2. Regionalpolitischer Dialog 13.11.2024

- **19.00h** **Begrüßung u. Vorstellung der Gäste** (Moderation: Dr. Wilhelm Richebächer)
- **19.15h** **Einführung in das Thema** (PPT: Jutta Richebächer, Ute Göbel-Lehnert)
- **19.30h** **Antworten der Podiumsteilnehmer:innen auf vorab gestellte Fragen**
(pro Antwort 3 Minuten)
 - ↳ *Response- Statements aus der Bürgerinitiative (pro Statement 1 Minute)*
- **20.00h** **Vertiefung der Themenaspekte auf dem Podium**
 - ↳ *Plenumsteilnehmer/:innen können Fragen notieren/einbringen ...*
- **20.20h** **Diskussion im Gesamtplenum**
- **21.00h** **Abschluss und Ausblick**

Vorranggebiet Industrie + Gewerbe in Marburg

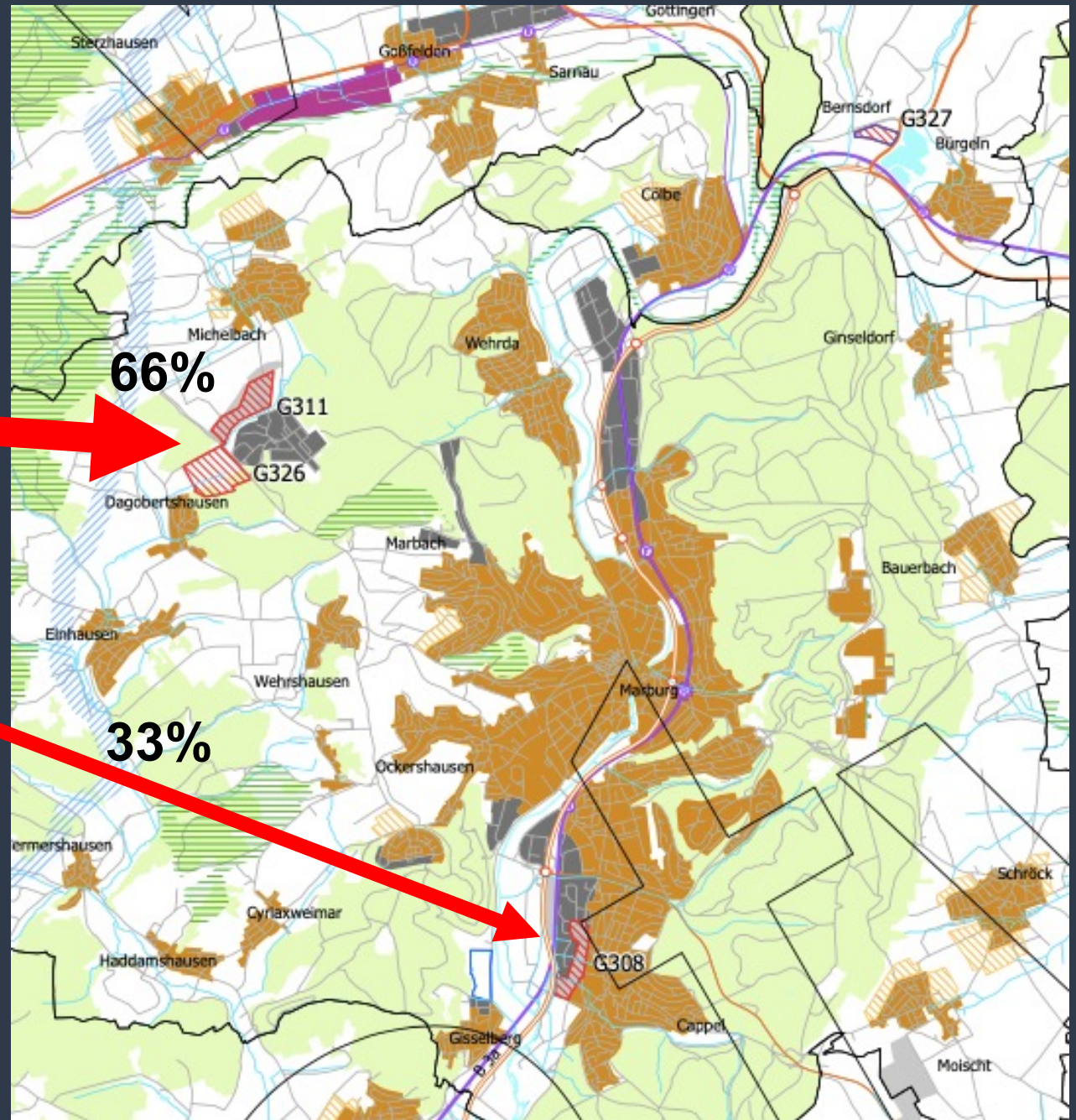
G 311 Michelbach. 17,8 ha
G 326 Dagobertshausen 24,0 ha

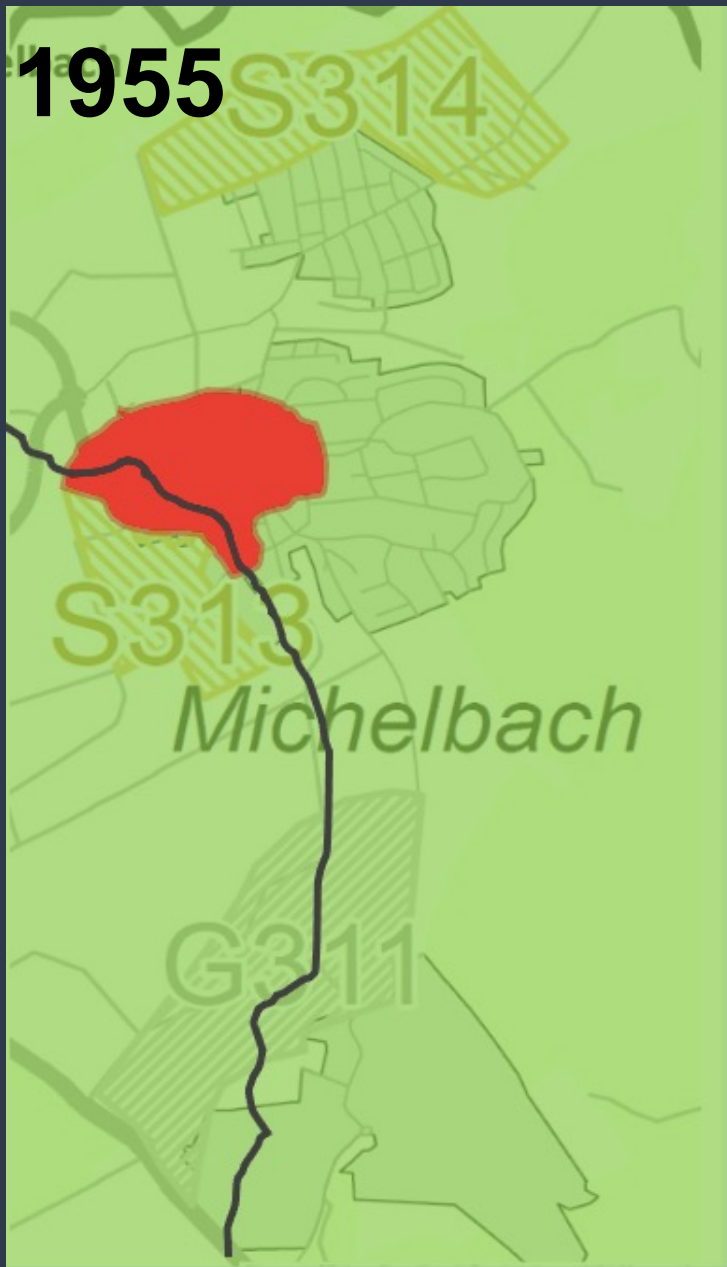
42,0 ha

G 308 Cappel 14,3 ha
G 309 Cappel 6,7 ha

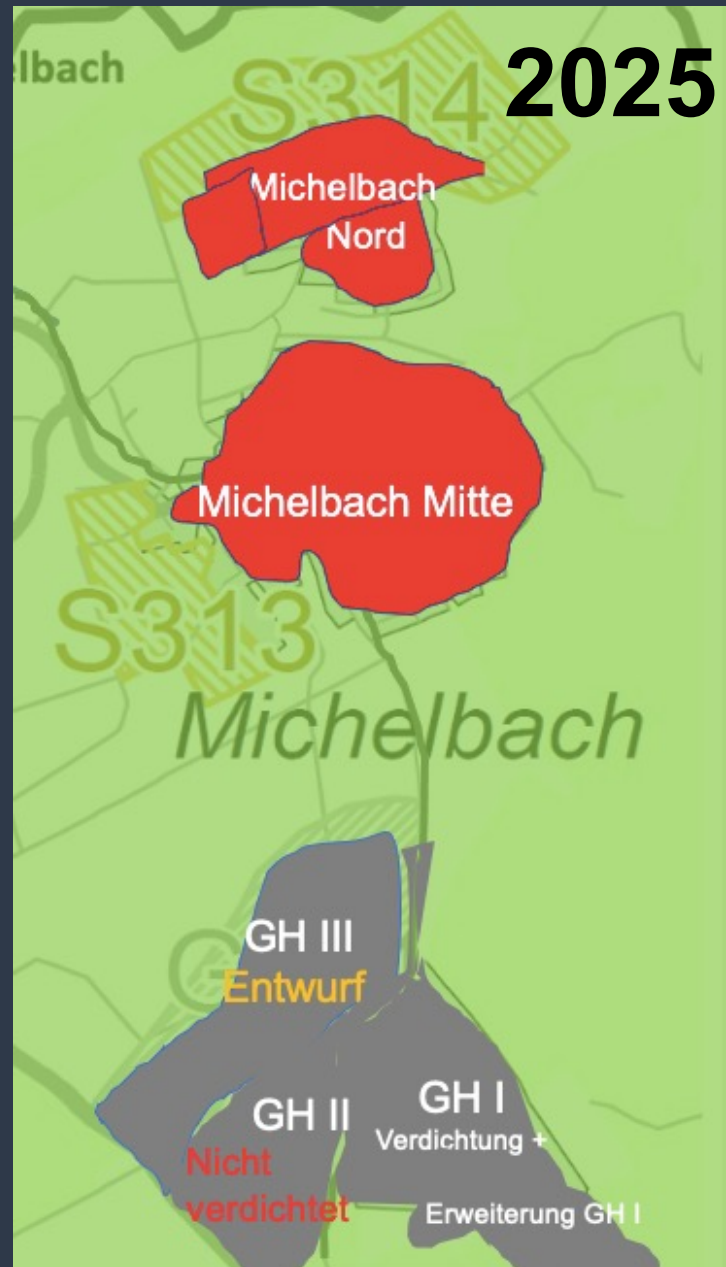
21,0 ha

Vorranggebiet Siedlung
Stadt Marburg **170 ha**





Siedlung	
25 ha	75 ha
Feld	
500 ha	345 ha
Verlust: 155 ha	
Industrie + Gewerbe	
70 ha	



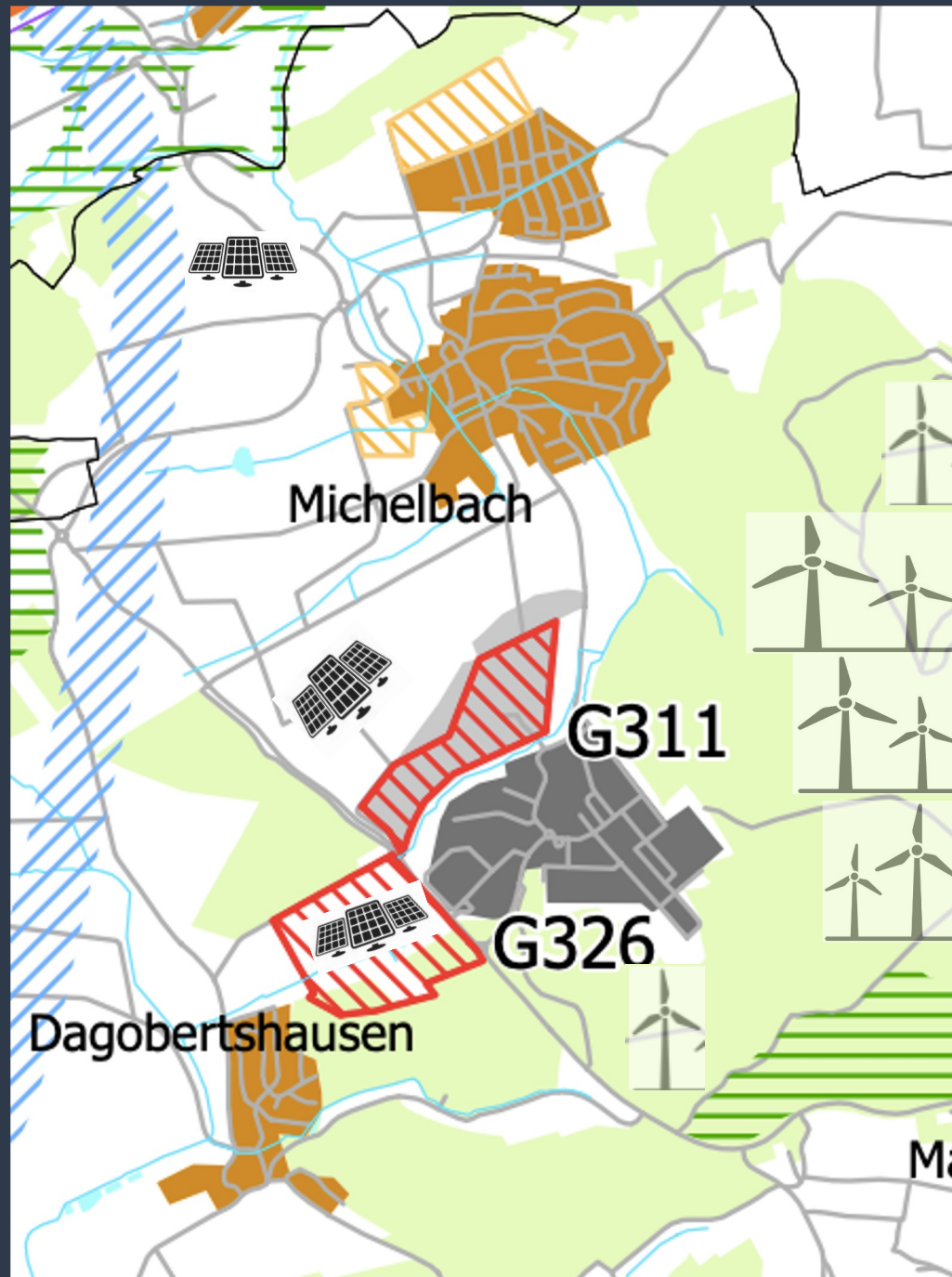
Die Folgen für die Region

Flächenverbrauch

Verluste für die Landwirtschaft

Schwächung der Luft-Zirkulationsverbindung zur Lahn durch Verriegelung der Frischluftschneise

Wärme- und andere Emissionen



Ansteigender Wasserverbrauch

Verkehrszunahme

Veränderung der Landschaft und der Ortskultur

Stadtteil Dagobertshausen – ein Dorf in der Zange?

- **IST:** 360 Einwohner/-innen, 17 ha Siedlung
- **Plan:** 44 ha Gewerbe- und Industriegebiet

Folgen:

- Massiver Eingriff in Natur, Umwelt etc.
- Gravierender Strukturwandel – Verdrängung des Lebens- und Wohnorts

Kernforderungen:

- Städtebauliches Gesamtkonzept
- Kein Görzhausen IV und keine weitere Expansion von Hofgut & Reitsportanlage





Unsere Kernforderungen an die Regionalplanung Mittelhessen zum Standort Görzhausen

- Ausgewogenes Verhältnis von Gewerbe/Industrie, Landwirtschaft und Siedlung
- Tragfähiges Verkehrskonzept
Verminderung des Verkehrs in Lahntal und Marburg
- Erhalt der Luftzirkulation vom Höhenrücken bei Görzhausen / Dagobertshausen zum Lahntal
- Regionales Wasserkonzept angesichts des steigenden Trinkwasserverbrauchs
- **Kein Standortausbau über Görzhausen III hinaus**



Genug ist genug

Stopp den Flächenverbrauch!

- **Kein Görzhausen IV G 326**
- **Kein S 313**
- **Kein S 314**

